

WYKAZ POMIESZCZEŃ ISTNIEJĄCYCH

| LP                          | NAZWA POMIESZCZENIA         | POW. UŻYTKOWA W M2 |
|-----------------------------|-----------------------------|--------------------|
| B/1                         | HOL- POCZEKALNIA            | 18,10              |
| B/2                         | KOMUNIKACJA                 | 64,90              |
| B/3                         | GABINET DIAGNOST.-ZABIEGOWY | 15,92              |
| B/4                         | POKÓJ 3- ŁÓŻKOWY            | 21,72              |
| B/5                         | POKÓJ 2- ŁÓŻKOWY            | 15,15              |
| B/6                         | PRZEDSIÓNEK                 | 4,94               |
| B                           | ŁAZIENKA                    | 3,40               |
| B/8                         | POKÓJ 4- ŁÓŻKOWY            | 28,24              |
| B/9                         | ŁAZIENKA                    | 5,01               |
| B/10                        | KLATKA SCHODOWA K1          | 17,22              |
| B/11                        | POKÓJ REKREACYJNY           | 19,55              |
| B/12                        | POKÓJ 4- ŁÓŻKOWY            | 30,28              |
| B/13                        | ŁAZIENKA                    | 6,03               |
| B/14                        | POKÓJ 2- ŁÓŻKOWY            | 16,54              |
| B/15                        | POKÓJ 2- ŁÓŻKOWY            | 16,77              |
| B/16                        | ŁAZIENKA                    | 5,63               |
| B/17                        | PRZEDSIÓNEK                 | 6,94               |
| B/18                        | ŁAZIENKA                    | 5,29               |
| B/19                        | POKÓJ 2- ŁÓŻKOWY            | 16,88              |
| B/20                        | POKÓJ 1- ŁÓŻKOWY            | 13,23              |
| B/21                        | PRZEDSIÓNEK                 | 7,60               |
| B/22                        | ŁAZIENKA                    | 3,14               |
| B/23                        | WC GOŚCI                    | 3,45               |
| B/24                        | KOMUNIKACJA                 | 22,24              |
| B/25                        | ŁAZIENKA Z WÓZKIEM - WANNA  | 13,56              |
| B/26                        | WC PERSONEL                 | 1,45               |
| B/27                        | UMYWALKA                    | 2,91               |
| B/28                        | BRUDOWNIK                   | 5,39               |
| B/29                        | ZMYWALNIA                   | 5,21               |
| B/30                        | KUCHENKA ODDZIAŁOWA         | 5,97               |
| B/31                        | POKÓJ SOCJALNY              | 6,43               |
| B/32                        | POMIESZCZENIE PORZĄDKOWE    | 1,96               |
| B/33                        | PUNKT PIELĘGNIARSKI         | 6,09               |
| B/34                        | MAGAZYN SPRZĘTU             | 2,40               |
| B/35                        | ZAPLECZE PUNKTU PIELĘGNIAR. | 5,07               |
| B/36                        | SALA ĆWICZEŃ                | 15,65              |
| B/37                        | KLATKA SCHODOWA K2          | 25,72              |
| B/38                        | MAGAZYN BIELIZNY CZYSTEJ    | 2,24               |
| B/39                        | POKÓJ KIEROWNIKA ODDZIAŁU   | 12,98              |
| POWIERZCHNIA UŻYTKOWA/NETTO |                             | 481,20 m2          |

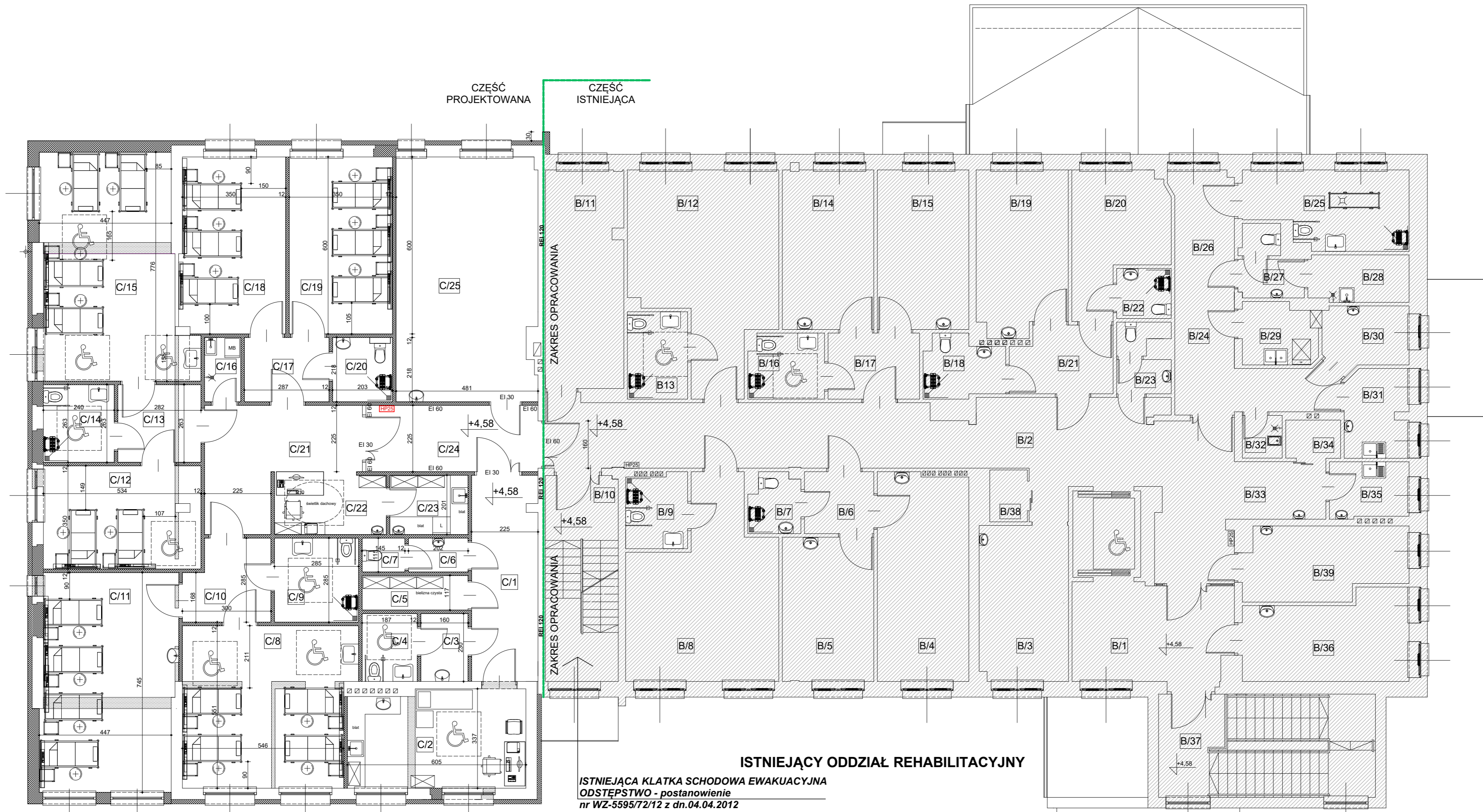
WYKAZ POMIESZCZEŃ PROJEKTOWANYCH W WYNIKU PRZEBUDOWY, ROZBUDOWY

| LP   | NAZWA POMIESZCZENIA         | POW. UŻYTKOWA W M2 |
|--|-----------------------------|--------------------|
| C/1  | HOL/POCZEKALNIA             | 15,61              |
| C/2  | GABINET DIAGNOST.-ZABIEGOWY | 19,79              |
| C/3  | UMYWALKA WC OGÓLNODOSTĘPNE  | 3,68               |
| C/4  | WC OGÓLNODOSTĘPNE           | 4,30               |
| C/5  | MAGAZYN BIELIZNY CZYSTEJ    | 4,20               |
| C/6  | UMYWALKA                    | 2,32               |
| C/7  | WC PERSONELU                | 1,67               |
| C/8  | SALA CHORYCH 4- ŁÓŻKOWA     | 31,08              |
| C/9  | ŁAZIENKA                    | 8,12               |
| C/10   | PRZEDSIÓNEK                 | 7,67               |
| C/11   | SALA CHORYCH 4- ŁÓŻKOWA     | 33,66              |
| C/12   | SALA CHORYCH 2- ŁÓŻKOWA     | 18,69              |
| C/13   | PRZEDSIÓNEK                 | 7,42               |
| C/14   | ŁAZIENKA                    | 6,31               |
| C/15   | SALA CHORYCH 4- ŁÓŻKOWA     | 35,97              |
| C/16   | BRUDOWNIK                   | 2,68               |
| C/17   | PRZEDSIÓNEK                 | 6,26               |
| C/18   | SALA CHORYCH 3- ŁÓŻKOWA     | 21,25              |
| C/19   | SALA CHORYCH 3- ŁÓŻKOWA     | 21,00              |
| C/20   | ŁAZIENKA                    | 4,43               |
| C/21   | KOMUNIKACJA                 | 16,83              |
| C/22   | PUNKT PIELĘGNIARSKI         | 7,62               |
| C/23   | POKÓJ PRZYGOTOW.PIELĘGNIAR. | 5,33               |
| C/24   | PRZEDSIÓNEK                 | 13,12              |
| C/25   | SALA ĆWICZEŃ                | 39,36              |
| POWIERZCHNIA UŻYTKOWA/NETTO  |                             | 338,37             |
| OGÓŁEM POW. UŻYTKOWA/NETTO   |                             | 819,57             |
| POWIERZCHNIA CAŁKOWITA - ISTNIEJĄCA                                  |                             | 584,98 m2          |
| POWIERZCHNIA CAŁKOWITA - PROJEKTOWANA W RAMACH ROZBUDOWY, PRZEBUDOWY |                             | 389,39 m2          |
| POWIERZCHNIA CAŁKOWITA OGÓŁEM  |                             | 974,37             |

**CETNER** Studio Architektoniczne  
87-100 TORUŃ, ul. Osiedlowa 44, tel. 664-96-21-70  
cetner.anna@gmail.com

Niniejszy rysunek jest własnością CETNER Studio Architektoniczne i nie może być bez pisemnej zgody autora kopiowany, powielany oraz udostępniany, wszelkie prawa autorskie zastrzeżone

|                   |  |
|-------------------|--|
| STADIUM           | PROGRAM FUNKCJONALNO - UŻYTKOWY  |
| OBIEKT            | PRZEBUDOWA I ROZBUDOWA ORAZ ZMIANA SPOSOBU UŻYTKOWANIA BUDYNKU PO BYLEJ KOTŁOWNI NA POTRZEBY ODDZIAŁU REHABILITACYJNO-KARDIOLOGICZNEGO W PRZEDUŻENIU ISTNIEJĄCEGO OBIEKTU REHABILITACJI OGÓLNOUSTROJOWEJ                 |
| ADRES INWESTYCJI  | 87-500 RYPIN, UL. 3 MAJA 2 dz.nr. 765/7, 765/10, 827/9 obręb ewid.Rypin  |
| INWESTOR          | SAMODZIELNY PUBLICZNY ZAKŁAD OPIEKI ZDROWOTNEJ, 87-500 RYPIN, UL.3 MAJA 2  |
| RYSunek           | RZUT PIĘTRA  |
| GŁÓWNY PROJEKTANT | mjr inż. arch. Anna Cetner<br>upr.projektowe w specjalności architektonicznej, nr UA-NB-8386-541/84W, KP-0153<br>dr inż. arch. Piotr Narońch<br>upr.projektowe w specjalności architektonicznej, nr 10/KPKK/2017_MA-3026 |
| SPRAWDZIŁ         |  |
| DATA/SKALA/RYS.   | 23 CZERWCA 2020 r. skala 1:100 RYSUNEK A/2   |



ISTNIEJĄCY ODDZIAŁ REHABILITACYJNY

ISTNIEJĄCA KLATKA SCHODOWA EWAKUACYJNA  
ODSZTĘPSTWO - postanowienie  
nr WZ-5595/72/12 z dn.04.04.2012  
nr WZ-5595/281/12 z dn.04.10.2012

- mury istniejące
- mury projektowane
- wyburzenia
- część budynku poza zakresem opracowania
- granica zakresu opracowania
- granica strefy pożarowej

**LICZBA ŁÓŻEK UZYSKANYCH W RAMACH PRZEBUDOWY I ROZBUDOWY - 20**

UWAGA - wyliczona powierzchnia ulegnie zmianie po zaprojektowaniu konstrukcji stropu nad parterem oraz elementów wentylacji mechanicznej

Uwaga: koncepcja programowa w ramach PFU sporządzona na podstawie inwentaryzacji budowlanej wykonanej przez IZOL - Biuro Projektów Wrocław oraz na podstawie projektu budowlanego I etapu przebudowy budynku po byłej kotłowni sporządzonego przez CETNER Studio Architektoniczne - należy weryfikować w trakcie wykonywania projektu budowlanego na dalszych etapach opracowania